



# Ministero dell'Università e della Ricerca Ufficio di Statistica

NOTIZIARIO  
STATISTICO

Numero 4

Università  
Ricerca  
AFAM



## DIRITTO ALLO STUDIO<sup>1</sup>

Gli interventi per il diritto allo studio vengono erogati dagli Enti Regionali per il DSU (attualmente 61 enti, inclusi 8 uffici per il diritto allo studio inseriti all'interno di alcuni atenei) e dai Collegi universitari (attualmente 2 statali e 14 legalmente riconosciuti). Gli interventi degli enti regionali sono rivolti sia agli studenti universitari iscritti a corsi di laurea<sup>2</sup> e post-lauream<sup>3</sup>, sia agli studenti iscritti in istituti AFAM a corsi di livello universitario. Nel complesso, per il 2005/2006, sono stati realizzati oltre 197.000 interventi di diversa natura.

Tavola 1 - Numero di interventi, per tipologia – a.a. 2005/2006

Tipologia di intervento	TOTALE
Borse di studio	139.535
Prestiti d'onore e altri prestiti agevolati	221
Mobilità internazionale	2.004
Interventi a favore di studenti in situazione di handicap	718
Attività di collaborazione a tempo parziale	1.838
N. posti alloggio assegnati	30.434
N. contributi-alloggio assegnati	6.872
N. premi per il conseguimento del titolo	3.736
N. contributi finanziari per il trasporto	8.002
N. altri sussidi erogati	3.658
<b>TOTALE</b>	<b>197.018</b>

Alcuni enti provvedono anche all'erogazione di interventi a studenti iscritti ad altri istituti, quali, ad esempio, a Scuole superiori per mediatori linguistici e, inoltre, gli Atenei e gli Istituti AFAM possono incrementare il numero di sussidi utilizzando fondi a carico del proprio bilancio. Nella presente sintesi, tuttavia, si prescinde da tali interventi.

### 1 – Le borse di studio degli Enti Regionali per il DSU

La principale forma di sussidio è la "borsa di studio". Nell'a.a. 2005/2006 sono state erogate complessivamente 139.535 borse e nell'anno 2005 sono stati ad esse destinati quasi 358 milioni di euro.

<sup>1</sup> La banca dati completa della rilevazione sul Diritto allo Studio è disponibile all'indirizzo web [http://www.miur.it/scripts/DSU\\_BD/BD\\_DSU\\_A.asp](http://www.miur.it/scripts/DSU_BD/BD_DSU_A.asp).

<sup>2</sup> Per corsi di laurea si intendono: corsi di laurea e corsi di diploma (vecchio ordinamento), corsi di laurea, di laurea specialistica o di laurea specialistica a ciclo unico (nuovo ordinamento).

<sup>3</sup> Esclusivamente ai corsi di dottorato e di specializzazione.

**Tavola 2 - Borse di studio – a.a. 2001/2002 - 2005/2006**

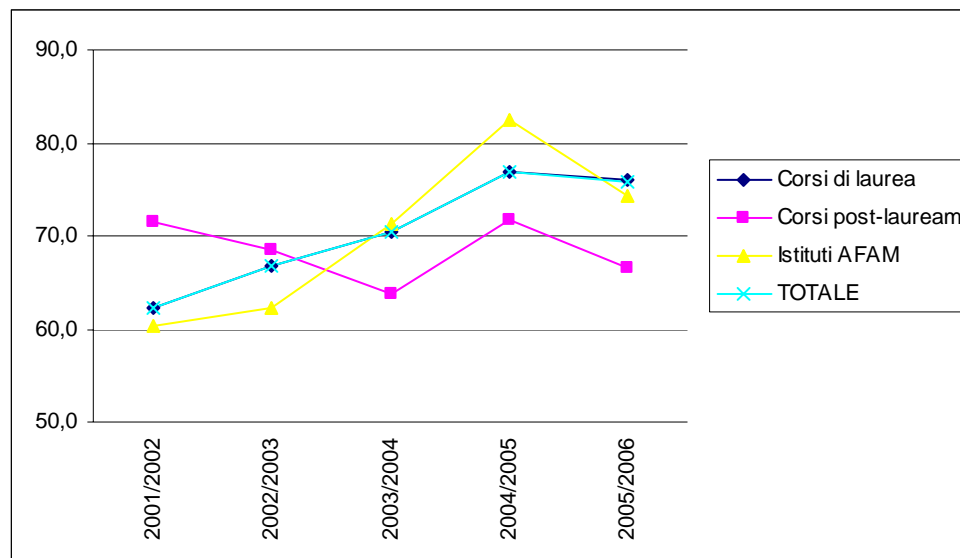
Anni	Numero di borse assegnate			
	Corsi di laurea	Corsi post-lauream	Istituti AFAM	TOTALE
2001/2002	127.126	406	1.439	<b>128.971</b>
2002/2003	125.522	719	1.491	<b>127.732</b>
2003/2004	129.266	1.103	1.642	<b>132.011</b>
2004/2005	136.633	1.750	1.982	<b>140.365</b>
2005/2006	135.319	1.923	2.293	<b>139.535</b>
variazione % 2001/2002 - 2005/2006	6,4	373,6	59,3	<b>8,2</b>

**Tavola 3 - Spesa per borse di studio – anni 2001 - 2005**

Anni	Spesa (in migliaia di euro)			
	Corsi di laurea	Corsi post-lauream	Istituti AFAM	TOTALE
2001	339.142	5.208	2.623	<b>346.973</b>
2002	345.992	1.229	3.450	<b>350.671</b>
2003	337.069	3.283	5.060	<b>345.412</b>
2004	353.116	5.934	4.263	<b>363.313</b>
2005	345.083	7.306	5.151	<b>357.540</b>
variazione % 2001 - 2005	1,8	40,3	96,4	<b>3,0</b>

La percentuale di copertura (ossia il rapporto tra borse concesse e studenti idonei) è cresciuta negli ultimi cinque anni del 21,9%.

**Grafico 1 - Percentuale di copertura degli idonei – a.a. 2001/2002 - 2005/2006**



Il numero delle borse di studio è ripartito tra le cinque aree geografiche così come riportato nella tavola 4, mentre nella tavola 5 sono riportate le risorse ad esse destinate nelle aree suddette.

**Tavola 4 - Borse di studio, per ripartizione geografica – a.a. 2005/2006**

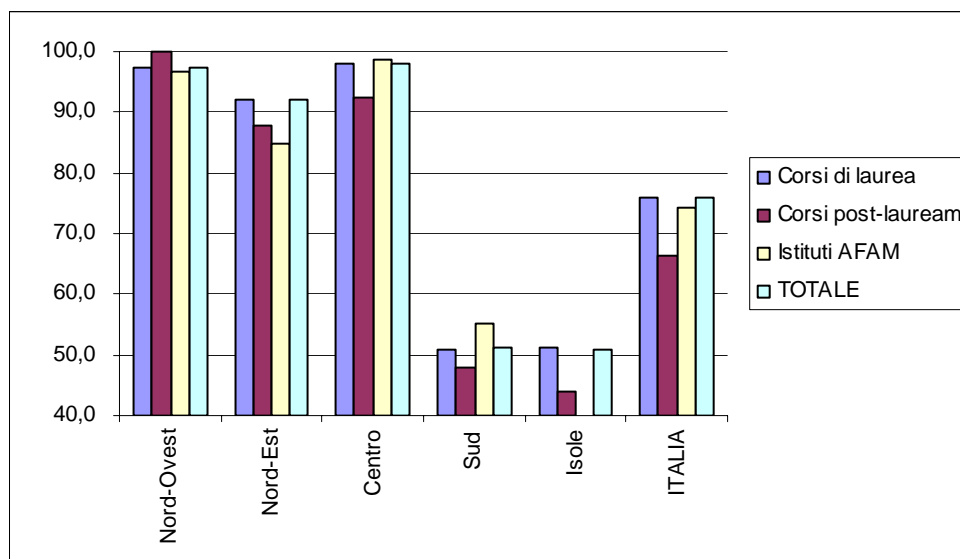
Ripartizione geografica	Numero di borse assegnate			
	Corsi di laurea	Corsi post-lauream	Istituti AFAM	TOTALE
Nord-Ovest	30.166	362	484	<b>31.012</b>
Nord-Est	27.186	389	440	<b>28.015</b>
Centro	37.510	410	670	<b>38.590</b>
Sud	25.348	468	583	<b>26.399</b>
Isole	15.109	294	116	<b>15.519</b>
<b>ITALIA</b>	<b>135.319</b>	<b>1.923</b>	<b>2.293</b>	<b>139.535</b>

**Tavola 5 - Spesa per borse di studio, per ripartizione geografica – anno 2005**

Ripartizione geografica	Spesa (in migliaia di euro)			
	Corsi di laurea	Corsi post-lauream	Istituti AFAM	TOTALE
Nord-Ovest	72.296	993	1.313	<b>74.602</b>
Nord-Est	75.933	768	1.126	<b>77.827</b>
Centro	95.089	1.147	1.320	<b>97.556</b>
Sud	65.800	3.826	1.080	<b>70.706</b>
Isole	35.965	572	312	<b>36.849</b>
<b>ITALIA</b>	<b>345.083</b>	<b>7.306</b>	<b>5.150</b>	<b>357.540</b>

La percentuale di copertura degli idonei varia sensibilmente nelle cinque ripartizioni geografiche.

**Grafico 2 - Percentuale di copertura degli idonei, per ripartizione geografica – a.a. 2005/2006**



## 2 – Gli altri interventi degli Enti Regionali per il DSU

Gli enti per il DSU effettuano anche altre forme di interventi, la cui numerosità nell'a.a. 2005/2006 ha superato le 57.000 unità, per una spesa nell'anno 2005 di oltre 27 milioni di euro.

**Tavola 6 - Numero di altri interventi, per tipologia – a.a. 2005/2006**

Tipologia di intervento	Numero di interventi			
	Corsi di laurea	Corsi post-lauream	Istituti AFAM	TOTALE
Prestiti d'onore e altri prestiti agevolati	200	17	4	221
Mobilità internazionale	1.962	8	34	2.004
Interventi a favore di studenti in situazione di handicap	709	4	5	718
Attività di collaborazione a tempo parziale	1.833	1	4	1.838
N. posti alloggio assegnati	29.741	315	378	30.434
N. contributi-alloggio assegnati	6.616	124	132	6.872
N. premi per il conseguimento del titolo	3.698	-	38	3.736
N. contributi finanziari per il trasporto	7.747	97	158	8.002
N. altri sussidi erogati	3.597	16	45	3.658
<b>TOTALE</b>	<b>56.103</b>	<b>582</b>	<b>798</b>	<b>57.483</b>

A questi interventi si aggiungono i quasi 20 milioni di pasti e buoni-pasto erogati nell'anno 2005 alla generalità degli studenti.

**Tavola 7 - Spesa per altri interventi, per tipologia – anno 2005**

Tipologia di intervento	Spesa (in migliaia di euro)			
	Corsi di laurea	Corsi post-lauream	Istituti AFAM	TOTALE
Prestiti d'onore e altri prestiti agevolati	624	23	12	659
Mobilità internazionale	5.519	30	63	5.613
Interventi a favore di studenti in situazione di handicap	1.432	4	15	1.451
Attività di collaborazione a tempo parziale	1.996	1	5	2.002
Contributi-alloggio	8.112	107	97	8.316
Premi per il conseguimento del titolo	4.983	-	23	5.006
Contributi finanziari per il trasporto	866	6	9	881
Altri sussidi erogati	3.291	14	50	3.355
<b>TOTALE</b>	<b>26.823</b>	<b>185</b>	<b>275</b>	<b>27.283</b>

Dopo le borse di studio, l'assegnazione di posti-alloggio, la cui disponibilità negli ultimi cinque anni è aumentata del 9,4%, è la forma di aiuto agli studenti più consistente.

**Tavola 8 - Posti alloggio disponibili – anni 2001 - 2005**

Anni	Posti alloggio disponibili
2001	30.270
2002	31.843
2003	33.016
2004	32.345
2005	33.105
variazione % 2001 - 2005	9,4

### 3 – Gli interventi dei Collegi universitari

Nell'a.a. 2005/2006, nei collegi statali sono stati ospitati circa 600 studenti, di cui 450 riconfermati dall'anno precedente ed i rimanenti entrati tramite concorso. Gli studenti ammessi sono stati il 63,7% degli idonei.

Nei collegi legalmente riconosciuti sono stati ospitati 3.135, di cui 2.008 riconfermati. I nuovi studenti ammessi sono stati il 58,5% degli studenti risultati idonei al concorso.

Agli studenti ospiti sono stati erogati sussidi di diversa natura, per un totale, nell'a.a. 2005/2006, di 5.266 ed una spesa nell'anno 2005 di 20 milioni di euro.

**Tavola 9 - Numero di interventi nei collegi, per tipologia – a.a. 2005/2006**

Tipologia di intervento	Collegi statali		Collegi legalmente riconosciuti		TOTALE
	Corsi di laurea	Corsi post-lauream	Corsi di laurea	Corsi post-lauream	
Posti alloggio assegnati gratuitamente	467	-	220	37	724
Posti alloggio a tariffa agevolata	-	-	2.423	143	2.566
Posti alloggio a retta intera	-	-	248	37	285
Contributi assegnati per alloggio esterno	41	121	27	-	189
Mobilità internazionale	273	58	165	35	531
Attività di collaborazione a tempo parziale	55	-	106	71	232
Altri sussidi erogati	165	166	345	63	739
<b>TOTALE</b>	<b>1.001</b>	<b>345</b>	<b>3.534</b>	<b>386</b>	<b>5.266</b>

A questi interventi si aggiungono i 1.643.458 pasti erogati nell'anno 2005 agli ospiti dei collegi.

**Tavola 10 - Spesa per interventi (in migliaia di euro), per tipologia – anno 2005**

Tipologia di intervento	Collegi statali		Collegi legalmente riconosciuti		TOTALE
	Corsi di laurea	Corsi post-lauream	Corsi di laurea	Corsi post-lauream	
Posti alloggio assegnati gratuitamente	503	-	1.901	252	2.656
Posti alloggio a tariffa agevolata	-	-	12.259	623	12.882
Contributi assegnati per alloggio esterno	396	809	87	-	1.291
Mobilità internazionale	241	305	261	87	893
Attività di collaborazione a tempo parziale	62	-	142	60	263
Altri sussidi concessi	381	1.339	194	155	2.069
<b>TOTALE</b>	<b>1.583</b>	<b>2.452</b>	<b>14.844</b>	<b>1.176</b>	<b>20.055</b>

Il numero di posti alloggio disponibili nei collegi è cresciuto complessivamente negli ultimi cinque anni del 4,2%.

**Tavola 11 - Posti alloggio disponibili – anni 2001 - 2005**

Anni	Collegi statali	Collegi legalmente riconosciuti	TOTALE
2001	410	3.331	3.741
2002	409	3.531	3.940
2003	453	3.594	4.047
2004	444	3.212	3.656
2005	458	3.440	3.898
variazione % 2001 - 2005	11,7	3,3	4,2

## 5 – Il personale

Nell'anno 2005 hanno prestato servizio presso gli Enti per il DSU e presso i Collegi complessivamente 4.313 persone, di cui l'88% con contratto a tempo indeterminato. Il personale che presta servizio con contratto a tempo indeterminato presso gli enti per il DSU (per il 94,3% con contratto a tempo pieno ed il rimanente con contratto a tempo parziale) è dipendente per la maggior parte dall'Ente stesso (66,8%), ma può essere dipendente anche dalla Regione, dall'Università o da altri Enti pubblici o, in misura minore, può fare parte della categoria di lavoratori socialmente utili.

**Tavola 12 - Personale in servizio – anno 2005**

Struttura	TOTALE	% a tempo indeterminato		% a tempo determinato	
		Totale	di cui F	Totale	di cui F
Enti per il DSU	3.776	89,8	45,9	10,2	61,7
Collegi	537	76,7	71,8	23,3	78,4
<b>TOTALE</b>	<b>4.313</b>	<b>88,2</b>	<b>48,7</b>	<b>11,8</b>	<b>65,8</b>